



## CollinadelSole è un bed & breakfast ...

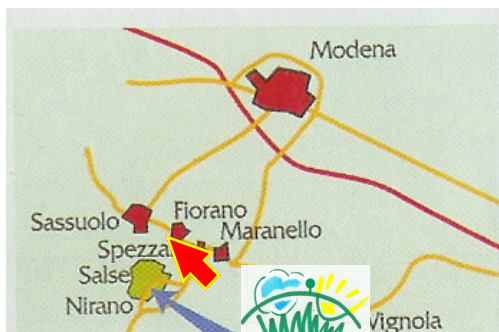
Accogliente...

- Con uno sguardo alla natura.
- Ed uno ...alla città ...
- Vicino ai motori ...
- E dietro al silenzio ...

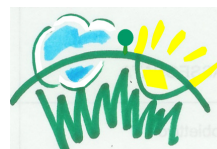
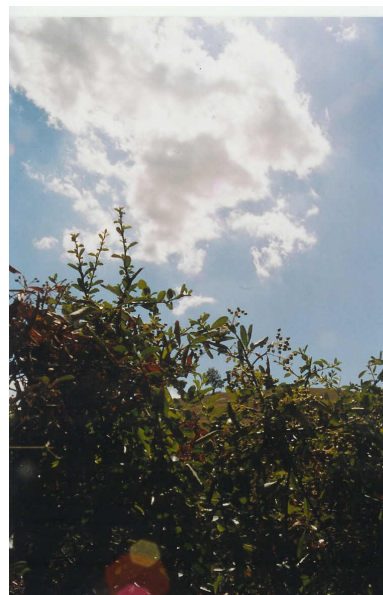
..situato in zona a confine con la riserva naturale delle salse di Nirano e allo stesso tempo a pochi minuti dalla pista di Maranello, la Galleria e la fabbrica Ferrari.

Una attraente combinazione di movimento e tranquillità che fanno di questo posto l'ideale per un week-end nella "casa" dei motori.

Come raggiungerci...



CollinadelSole



CollinadelSole



Bed & Breakfast



CollinadelSole



Via Rio delle Amazzoni, 11 Fiorano  
Modenese (MO)

Telefono e fax : 0536. 844376

Cell. 329.9537777



## *Dove siamo .....*

Situato a pochi km dall'uscita dell'autostrada Modena Nord, a soli 3 km dallo stabilimento e la galleria-museo FERRARI e alla Riserva Naturale delle Salse di Nirano.



Collina del Sole

## *Il bello che abbiamo intorno....*

### *..In verde...*



Le salse si presentano come curiosi vulcanetti di fango.

Le bocche di emissione di Nirano, per il loro numero e la costante attività, sono tra gli esempi più spettacolari di questo fenomeno in Italia.

Di grande interesse è la vegetazione, composta da specie, come la graminacea *Puccinellia borrieri*, in grado di colonizzare suoli aridi e salati.

[WWW.REGIONE.EMILIA-ROMAGNA.IT/PARCHI/NIRANO](http://WWW.REGIONE.EMILIA-ROMAGNA.IT/PARCHI/NIRANO)

### *..In rosso..*



La Galleria Ferrari si sviluppa su diverse sale, adibite all'esposizione di vetture storiche, monoposto di Formula 1 e moderne Granturismo, tecnologie innovative, trofei, disegni tecnici, filmati, fotografie oltre al Ferrari Shop con gli oggetti originali Ferrari.

[HTTP://WWW.FERRARI.IT](http://WWW.FERRARI.IT)

## *Cosa offriamo....*

Disponiamo di n.2 camere per un totale di n.5 letti e n.2 bagni, angolo cottura, parking privato.

Atmosfera familiare, ideale per soggiorni nella tranquillità della collina affacciata al verde, in equilibrio tra movimento e relax:

Prenotazioni:

da sabato a sabato

da mercoledì a sabato

